



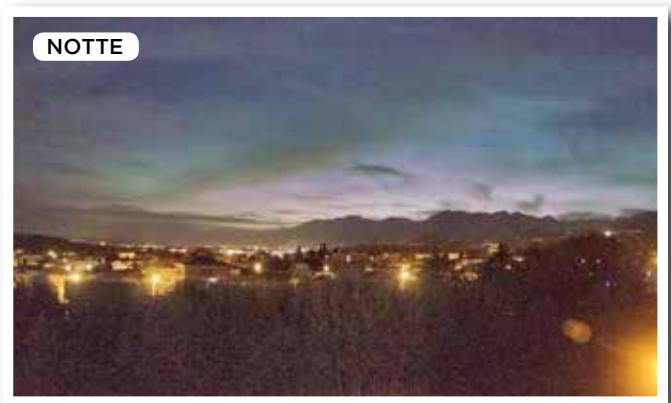
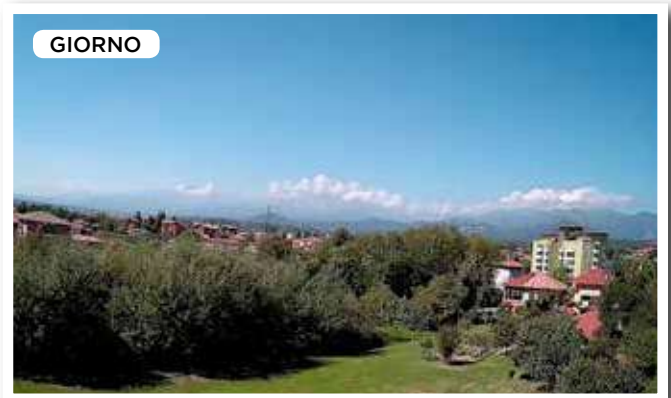
**VIDEOSORVEGLIANZA  
2018**

**DVX**  
BRAND



# TELECAMERE 4/1 STARVIS AHD/TVI/CVI/CVBS - PROFESSIONAL

HD Analog Camera New Chipset Insert: SONY IMX290  
ESEMPI DI VISIONE DA TELECAMERE STARVIS A COLORI



## 1 BULLET IR 4/1 ZOOM MOTORIZZATO AUTOFOCUS 2,7-13,5 mm 2MPX STARVIS

STARVIS

Sensore: 1/2,9 " Sony CMOS IMX290  
Sistema: PAL  
Risoluzione: 2 Mpx  
Pixel: 1920 x 1080  
Illuminazione minima:  
0,001 Lux (Led ON) STARVIS  
Ottica: Lente da 2,7-13,5 mm.  
AUTOFOCUS CON ZOOM  
Uscita video: AHD/CVI/TVI/CVBS  
LED: Nuovi Led 42 x 4 pcs  
Distanza IR: 40 m  
Sincronismo: Interno  
Scansione: progressiva

OSD: SI sul cavo  
WDR: SI  
UTC: SI COAX  
Day & Night: Auto ICR  
Backlight Compensation: Auto  
White Balance: Auto  
Filtro meccanico: SI  
Rapporto segnale/rumore: >50dB  
Temperatura di lavoro: -20° / + 50°  
Impermeabilità: IP66  
Alimentazione: DC12V 700 mA  
Dimensioni: 220 x 80 x 80 mm.  
Peso: 1400 gr.

VCK-2812B-4/1-2MPXZS



JUNCTION BOX/S

## 2 DOME IR 2MPX 2,7-13,5 mm ZOOM MOTORIZZATO AUTO FOCUS 4/1 STARVIS

STARVIS

Sensore: 1/2,9 " Sony 2.1MPX CMOS  
IMX290  
Sistema: PAL  
Risoluzione: 2 Mpx  
Pixel: 1920 X 1080  
Illuminazione minima: 0,001 Lux  
(Led ON) STARVIS  
Ottica: Lente da 2,7-13,5 mm  
AUTOFOCUS CON ZOOM  
Uscita video: AHD/CVI/TVI/CVBS  
LED: Nuovi Led 24 pc nuovi  
Distanza IR: 30 mt  
Sincronismo: Interno  
Scansione: progressiva

OSD: SI sul cavo  
WDR: si  
UTC: si  
Day & Night: Auto ICR  
Backlight Compensation: Auto  
White Balance: Auto  
Filtro meccanico: SI  
Rapporto segnale/rumore: >50dB  
Temperatura di lavoro: -20° / + 50°  
Impermeabilità: IP66  
Alimentazione: DC12V 700 mA  
Dimensioni: diam. 131 x 93 mm  
Peso: 800 gr

VCK-2812D-4/1-2MPXZS



JUNCTION BOX/L

# TELECAMERE 4 IN 1 • AHD / TVI / CVI / CVBS - 2MPX - SERIE START

## 3 BULLET IR 2MPX 4/1 START (AHD/TVI/CVI/CVBS) OB 3,6 mm

Sensore: 1/2,7" CMOS F22  
 Sistema: PAL  
 Risoluzione: 2 Mpx  
 Pixel: 1920 x 1080  
 Video Output:  
 1 Vpp BNC 75Ohm max 500 m  
 Illuminazione minima:  
 0,01 Lux (Led ON) low illumination  
 Ottica: Lente da 3,6 mm.  
 LED: IR 18 pz nuovi led  
 Distanza IR: 20 m  
 Sincronismo: Interno  
 OSD: SI sul cavo  
 Uscita video: AHD/CVI/TVI/ CVBS

Day & Night: Auto ICR  
 Backlight Compensation: Auto  
 3D-NR: Si  
 Filtro meccanico: SI  
 Rapporto segnale/rumore: >50dB  
 Temperatura di lavoro: -10° / + 50°  
 Impermeabilità: IP66  
 Alimentazione: DC12V 500 mA  
 Dimensioni: 151 x 64 x 65.5 mm.  
 Peso: 700 gr.

VCK-36B-4/1-2MPXE



## 4 BULLET IR VARIFOCALE 2MPX 4/1 START (AHD/TVI/CVI/CVBS) OB 2,8 - 12 mm

Sensore: 1/2,7" CMOS F22  
 Sistema: PAL  
 Risoluzione: 2 Mpx  
 Pixel: 1920 X 1080  
 Illuminazione minima:  
 0,01 Lux (Led ON)  
 Ottica: Lente da 2,8-12 mm.  
 Uscita video: AHD/CVI/TVI/CVBS  
 LED: Nuovi Led 30 pcs  
 Distanza IR: 40 m  
 Sincronismo: Interno  
 Scansione: progressiva  
 OSD: SI sul cavo  
 WDR: SI

UTC: SI  
 Day & Night: Auto ICR  
 Backlight Compensation: Auto  
 White Balance: Auto  
 Filtro meccanico: SI  
 Rapporto segnale/rumore: >50dB  
 Temperatura di lavoro: -20° / + 50°  
 Impermeabilità: IP66  
 Alimentazione: DC12V 700 mA  
 Dimensioni: 250 x 90 x 90 mm.  
 Peso: 1400 gr.

VCK-2812B-4/1-2MPXE



## 5 BULLET IR VARIFOCALE 2MPX 4/1 START (AHD/TVI/CVI/CVBS) OB 2,8 - 12 mm

Sensore: 1/2,7" SENSORE CMOS F22  
 Sistema: PAL  
 Risoluzione: 2 Mpx  
 Pixel: 1920 X 1080  
 Illuminazione minima:  
 0,01 Lux (Led ON)  
 Ottica: Lente da 2,8-12 mm  
 Uscita video: AHD/CVI/TVI/CVBS  
 LED: Nuovi Led 42 pcs  
 Distanza IR: 40 mt  
 Sincronismo: Interno  
 Scansione: progressiva  
 OSD: SI sul cavo  
 WDR: si

UTC: si  
 Day & Night: Auto ICR  
 Backlight Compensation: Auto  
 White Balance: Auto  
 Filtro meccanico: SI  
 Rapporto segnale/rumore: >50dB  
 Temperatura di lavoro: -20° / + 50°  
 Impermeabilità: IP66  
 Alimentazione: DC12V 700 mA  
 Dimensioni: 200 x 171 x 83 mm  
 Peso: 1400 gr

VCK-2812B60-4/1-2MPXE

VCK-2812B60-4/1-2MPXE-N versione nera



## 6 DOME ANTIVANDALO 2MPX CON IR 4/1 (AHD/TVI/CVI/CVBS) START OB 3,6 + 2,8 - 12 mm

Sensore: 1/2,7" CMOS F22  
 Sistema: PAL/NTSC  
 Risoluz.: 2,Mpx / Pixel: 1920 x 1080  
 Video Output: 1 Vpp BNC 75ohm max  
 Illuminazione minima:  
 0.01 Lux (Led ON) low illum.  
 Day & Night: Auto  
 OSD: SI sul cavo / UTC: SI  
 Uscita video: AHD /CVI/TVI/CVBS  
 Filtro meccanico: SI  
 DWDR: ON/OFF / 3D-NR: SI  
 Shutter elett.: PAL:1/25 ~ 1/50,000sec;  
 Temperatura di lavoro: -10° / + 50° C  
 Impermeabilità: IP66

VCK-36D-4/1-2MPXE  
 Ottica: 3,6 mm.  
 Distanza IR: 20m  
 LED: 18 pz nuovi led  
 Alimentazione: DC12V- 500mA  
 Dimensioni: 94,5 x 76 mm.  
 Peso: 450 gr.

VCK-2812D-4/1-2MPXE  
 Ottica: 2,8-12 mm.  
 Distanza IR: 30m  
 LED: 24 pz nuovi led  
 Alimentazione: DC12V- 700mA  
 Dimensioni: 131 diam x 93 mm.  
 Peso: 800 gr.

VCK-36D-4/1-2MPXE

VCK-2812D-4/1-2MPXE



# TELECAMERE 4/1 AHD/TVI/CVI/CVBS

## 7 TELECAMERA 4/1 2 MPX ESTERNO IR OB 6-22 mm - FINO A 80 mt

Sensore: 1/3" Panasonic  
CMOS IMX322  
Sistema: PAL  
Risoluzione: 2 Mpx  
Pixel: 1920 x 1080  
Video Output: 1 Vpp BNC 75 Ohm  
Illuminaz. minima: 0,01 Lux (Led ON)  
Ottica: da 6 - 22 mm.  
LED: IR ARRAY 4 pezzi  
Distanza IR: 80 m  
Sincronismo: Interno  
Scansione: progressiva

OSD: SI sul cavo  
Commutabile: AHD/TVI/CVI/CVBS  
Day & Night: Auto ICR  
Backlight Compensation: Auto  
White Balance: Auto  
Filtro meccanico: SI  
Rapporto segnale/rumore: >48dB  
Temperatura di lavoro: -10° / + 50°  
Impermeabilità: IP66  
Alimentazione: DC12V 1 A  
Dimensioni: 230 x 180 x 115 mm.  
Peso: 2500 gr.

VCK-622/80M-4/1-2MPX



## 8 TELECAMERA DOME 4 / 1 2MPX FISHEYE 180° CON IR

Elem. sens.: 1/2.8" CMOS 2.0 MPX  
Sistema: PAL/NTSC  
Risoluzione: 1920(h) x 1080(v)  
Obiettivo: 180° fisheye lente 1,8mm  
Shutter elettronico:  
1/50 - 1/100.000 sec  
Uscita video: AHD/CVI/TVI/CVBS  
IR: 15 Led / Portata: 10 m  
Illuminazione: 0,01 lux  
Night&Day: Auto  
OSD: SI / AGC: SI / DNR: SI  
AWB: SI / BLC: BLC/HBLC  
Rapp. segnale rumore (s/n): 60dB

Tensione di alimentazione: DC12V  
Consumo: 1W  
Temperatura di lavoro: -10°C +50°C  
Dimensione: diam 105 x 80,8 mm.  
Peso: 380 gr.



VK-180DW-4/1-2MPX



# TELECAMERE 5 MPX - 4/1 AHD/TVI/CVI/CVBS ZOOM AUTOFOCUS

## 9 BULLET IR VARIFOCALE MOTORIZZATO AUTO FOCUS OB 2,7-13,5 mm

Sensore: 1/2,9 " Sony 5 MPX CMOS  
IMX326 + EN779  
Risoluzione: fino a 5 MPX  
AHD: 5M@25fps/12fps,4M@30fps/  
15fps,2M@30fps;  
TVI: 5M@12,5fps,  
4M@15fps,2M/1,3M@30fps;  
CVI: 2M/1,3@30fps  
Ottica: 2,7-13,5 mm - autofocus zoom  
Uscita video: AHD/CVI/TVI/CVBS  
LED: Nuovi Led 42 x 4 pcs  
Distanza IR:40 mt  
OSD: SI sul cavo

WDR : si / DNR: si  
BLC: si / HLC: si / UTC:si  
Motion detection: si  
Privacy zone: si  
Day & Night: Auto ICR  
Backlight Compensation: Auto  
White Balance: Auto  
Filtro meccanico: SI  
Temperatura di lavoro: -20° / + 50°  
Impermeabilità: IP66  
Alimentazione: DC12V 700 mA  
Dimensioni: 220 x 80 x 80mm  
Peso: 1400 gr

VCK-2812B-4/1-5MPXZS



5MPX

## 10 DOME IR VARIFOCALE MOTORIZZATO AUTO FOCUS OB 2,7-13,5 mm

Sensore: 1/2,9 " Sony 5 MPX CMOS  
IMX326 + EN779  
Risoluzione: fino a 5 MPX  
AHD:5M@25fps/12fps,4M@30fps/15  
ps,2M@30fps;  
TVI:5M@12,5fps,  
4M@15fps,2M/1,3M@30fps;  
CVI:2M/1,3@30fps  
Ottica: Lente da 2,7-13,5 mm  
AUTOFOCUS CON ZOOM  
Uscita video: AHD/CVI/TVI/CVBS  
LED: Nuovi Led 30 pc nuovi  
Distanza IR: 25 mt

Scansione: progressiva  
SD: SI sul cavo  
WDR: si / UTC:si  
Day & Night: Auto ICR  
Backlight Compensation: Auto  
White Balance: Auto  
Filtro meccanico: SI  
Rapporto segnale/rumore: >50dB  
Temperatura di lavoro: -20° / + 50°  
Impermeabilità: IP66  
Alimentazione: DC12V 700 mA  
Dimensioni: diam. 141,3 x 101,6 mm  
Peso: 1200 gr

VCK-2812D-4/1-5MPXZS



5MPX

# TELECAMERA PTZ AHD/TVI/CVBS 2 MPX E ACCESSORI

## 11 TELECAMERA PAN / TILT (MANUALE) / ZOOM MOTORIZZATO - 2 MPX 10X VARIFOCALE 5-51 mm

Sensore: 1/3" SONY CMOS IMX322  
 DSP: BT-323AT  
 Pixel: 1920x1080  
 Uscita Video: AHD/TVI/CVBS  
 Sensibilità: 0.01Lux low illumination ICR  
 Rapporto S/N: ≥50dB  
 Ottica: 5-51 mm.  
 Tipo di lente: 10X zoom ottico PTZ  
 Velocità PAN: 30°/S  
 Rotazione PAN: 0-160°  
 Velocità TILT: manuale  
 Rotazione TILT: -45 -25°  
 Preset: 220

Tours: 4 gruppi max 16 preset  
 Controllo: PELCO-D, PELCO-P, UTC  
 Interfaccia: RS 485  
 Led: Ø 35 X 4PCS  
 Portata: 30M  
 OSD: SI  
 Waterproof: IP66  
 Filtro meccanico: SI  
 Temperatura di lavoro: -20 °C ~ +60°C RH 90% Max  
 Alimentazione: DC12V310%, 2A  
 Dimensioni: 265 x 137 x 130 mm.  
 Peso: 1300 gr.

VCK-5/51PTZ-3/1-2MPX



## 12 MINI SPEED DOME 2 MPX AHD/TVI/CVBS 10X NIGHT & DAY CON LED

Sensore: Elemento sensibile: 1/2.8" SONY CMOS  
 Pixel: 1920 x 1080  
 Risoluzione: 2 Mpx / 1080p  
 Obiettivo: f=5-51 mm  
 Zoom: Ottico 10x - Digitale 16x  
 IR: 6pcs x 50 m  
 Day & Night:  
 Meccanico Auto/Giorno/Notte  
 Uscita Video: AHD/TVI/CVBS  
 3DNR: Automatico/manuale  
 Preset: NO  
 Tour: 3 percorsi, max 16 presets  
 Allarmi: No

Pan Range: 0°~360° Continue  
 Tilt Range: 0°~93° Flip  
 Pan Speed: 200°/sec  
 Tilt Speed: 80°/sec  
 Protocolli: PELCO-P, PELCO-D  
 Grado di protezione: IP66  
 Termoventilata: SI  
 Temperatura di funzionamento: -10°~ +60° C  
 Tasso di umidità in funzionamento: 0%-90%  
 Alimentazione: DC12V/3A  
 Dimensioni: 280 x 320 x 200 mm.  
 Peso: 4200 gr.

VCK-10XIR-3/1-2MPX



## 13 TASTIERE DI CONTROLLO PER SPEED DOME

### VC-50H

Display: LCD  
 Protocollo: PELCO-P, PELCO-D  
 Baude rate: 2400, 4800, 9600 Bps  
 Seriale: RS485 Multi-port Half Duplex/RS232  
 Indirizzi: 255  
 Ingressi RS485:  
 morsetti /connettore RJ-45  
 Temp. funzion.: 0°C ~ +40°C  
 Joystick: 3D (PAN, TILT,ZOOM)  
 Alimentazione: 12VDC (-15/50%)  
 Assorbimento: 3 Watt  
 Dimensioni: 330 x 43 x 190 mm.  
 Peso: 1.106 gr.



### VC-50H



### VC-50ES/MINI

Display: LCD  
 Protocollo: PELCO-P, PELCO-D  
 Supporto protocollo: RS485  
 Connettore: RJ-45  
 Range indirizzi speed dome:  
 da 0-255  
 Temp. di lavoro: 0°C - +40°C  
 Distanza: 1200 m (max)  
 Alimentazione: 12V DC  
 Dimensioni: 133 x 190 x 64 mm.  
 Peso: 525 gr.

### VC-50H/MINI



1x

10x

# TELECAMERE OCCULTABILI 2 MPX 4 / 1 (AHD/CVI/TVI/CVBS)

## 14 TELECAMERA SPY PINHOLE (DAY & NIGHT) TECNOLOGIA AHD 2MPX

Elemento sensibile: 1/2,8" Sony CMOS IMX322  
Pixel effettivi: 1920(H) x 1080(V)  
Sincronismo: interno  
Risoluzione: 2 MPX  
Sensibilità: 0,01 lux (con F 21,2)  
Rapporto S/N: migliore di 48 dB  
Uscita video: 1 Vpp su 75 Ohm  
Otturatore elettronico: 1/50 - 1/100.000  
Correzione Gamma: 0,45

Ottica: f=3.7 PH  
Temperatura di lavoro: da 10°C a + 50°C  
Tensione di alimentazione: 12 VDC  
Consumo: 80 mA  
Dimensioni: 55 x 20 Ø mm.  
Peso: 45 gr.

VSU-SPY-2AHD



## 15 TELECAMERA 4/1 MINIATURA PINHOLE (DAY & NIGHT) 2MPX STARLIGHT

Sensore: 1/3" Sony CMOS IMX291  
Pixel effettivi: 1920 (H) x 1080 (V)  
Sincronismo: interno  
Risoluzione: 2 MPX  
Sensibilità: 0,000 1 lux (con F 21,2)  
Rapporto S/N: migliore di 48 dB  
Uscita video: 1 Vpp su 75 Ohm  
Otturatore elettronico: 1/50 - 1/100.000  
Correzione Gamma: 0,45  
Ottica: f=3.7 PH

Temp. di lavoro: da 10°C a + 50°C  
Tensione di alimentazione: 12 VDC  
Consumo: 80 mA  
Dimensioni: 20 x 38 x 38 mm.  
Peso: 100 gr.

VSU-MINI31-4/1-2MPX



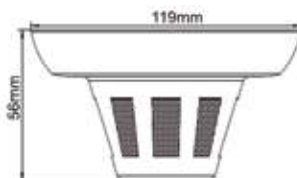
STARVIS

## 16 TELECAMERA 4/1 (DAY & NIGHT) NASCOSTA ALL'INTERNO DI UN FINTO SENSORE ANTINCENDIO 2 MPX

Sensore: CCD 1/2,8 Sony STARVIS IMX290  
Pixel effettivi: 1920 x 1080  
Risoluzione: 2 Mpx  
Illuminazione minima: 0,001 lux F1.2  
Video output: AHD/TVI/CVI/CVBS  
Filtro meccanico: SI  
OSD: SI  
UTC: SI  
WDR: SI  
Ottica: f= 3,6 mm. (79°)F2.0  
Uscita video: 1 Vpp a 75 Ohm

Alimentazione: 12 Vcc  
Assorbimento: 300mA  
Temperatura di lavoro: -10°C/+45°C  
Dimensioni: 119 (Diam) x 56 mm.  
Peso: 350 gr.

VCK-SMOKE4/1-2MPX



STARVIS

## 17 TELECAMERA 4/1 (DAY & NIGHT) NEL FINTO SENSORE PIR 2 MPX CON IR

Sensore: CCD 1/3 Sony STARVIS IMX291  
Pixel effettivi: 1920 x 1080  
Risoluzione: 2 Mpx  
Illuminaz. minima: 0,0001 lux F1.2  
Filtro meccanico: SI  
Video output: AHD/TVI/CVI/CVBS  
IR led: 18 pcx 850 nm  
OSD: SI  
UTC: SI  
WDR: SI  
Rapporto S/N: migliore di 50 dB

Velocità shutter: 1/50 - 1/60.000  
Livello di uscita: 1 Vpp / 75 Ohm  
Ottica: f = 3,7 mm F2.0 pinhole  
Tensione di alimentazione: 12 VDC  
Assorbimento: 300 mA  
Dimensioni: 70 x 40 x 119 mm.  
Peso: 350 gr.

VSU-92IRPIR-4/1-2MPXS



STARVIS

## 18 DOME ANTIVANDALO 4/1 - 2MPX CON IR OB 3,6

Sensore: 1/2,9" SONY 2,1MP CMOS IMX323  
Sistema: PAL/NTSC  
Risoluzione: 2 Mpx  
Pixel: 1920x1080  
LED: 12  
Distanza IR: 10mt  
Video Output: AHD/TVI/CVI/CVBS  
Illuminazione minima: 0.001 Lux (Led ON)  
Ottica: 3,6 mm  
Day & Night: Auto

IR CUT: si  
Backlight Compensation: Auto  
Shutter elettronico:  
PAL:1/25 - 1/50,000sec;  
Impermeabilità: IP66  
Alimentazione: DC12V- 400mA  
Temperatura di lavoro:  
-10° / + 50° C  
Dimensioni: 59D x55mm  
Peso: 300 gr

VCK-36M-4/1-2MPX



# TELECAMERE ANALOGICHE

## 19 TELECAMERA STARLIGHT N&D

### VJ-37MH

Elem. sens: 1/3" CCD SONY SUPER HAD II  
Pixel: 795(H) x 596(V) PAL  
Sincronismo: interno  
Ris.: 600 Linee TV col. 650 Linee TV bn  
Lente: f = 3.7 PINHOLE  
Sensibilità: 0,00035 lux con (F 1.2)  
Rapporto S/N: migliore di 48 dB  
Uscita video: 1 Vpp su 75 Ohm  
Ottur. elettr.: 1/50 - 1/200.000  
Correzione Gamma: > 0,45 dB  
Temper. di lavoro: da -10°C a + 50°C  
Assorbimento massimo: 70mA  
Alimentazione: 12 VDC  
Dimen.: 36x40x41 mm. / Peso: 97 gr.

### VJ-36BH

Sensore: 1/3" CCD SONY Super HAD II  
Pixel effettivi: 795(H) x 596(V)  
Sincronismo: interno  
Risoluz. orizzontale: 600 TV col. - 650 TV B/N  
Ottica: 3.6 mm.  
Sensibilità: 0,00005 lux  
Uscita video: 1 Vpp su 75 Ohm  
Day/Night: Filtro m ecc. automatico  
Temp. di lavoro: da -10°C a + 50°C  
Grado di protezione: IP67  
Alimentazione: 12 VDC (190mA)  
Dimensioni: diam. 50 x 67 mm.  
Peso: 280 gr.

### VJ-37MH

### VJ-36BH



VJ-37MH



VJ-36BH

**STARLIGHT**

## 20 TELECAMERA A COLORI

### VV-SPY/3,6

Elem. sensibile: CCD 1/3" SONY  
Sistema: standard PAL  
Pixel: 752 x 582  
Risoluz. orizz.: 600 linee TV  
Sensibilità: 0,1 Lux (con F=1.2)/0.05 Lux (notte)  
Shutter: 1/50 ÷ 1/100.000  
Ottica: f=4 mm. (79°) F=2.0  
Tensione di alimentazione: 12 VDC  
Assorbimento: 65 mA  
Temperatura di lavoro: -10 ÷ +50°C  
Dimensioni diam.: 23 x 75 mm.  
Peso: 40 gr.

### VW-RETRO/700

Elemento sensibile: 1/3" CCD SONY  
Pixel effettivi: 976(H) x 582(V)  
Risoluzione: 700 linee  
Sensibilità: 0 lux (con F 1.2)  
Uscita video: 1 Vpp su 75 Ohm  
Ottica: f=2.8 - angolo 120°  
Temp. di lavoro: da -10°C a + 50°C  
Tensione di alimentazione: 12 VDC  
Lunghezza d'onda Led: 850nm  
Distanza led: 15m - Numero LED: 18  
Funzione mirror: SI  
Waterproof: IP 66  
Consumo di potenza: 120mA

### VV-SPY/3,6

### VW-RETRO/700



VV-SPY/3,6



VW-RETRO/700

## 21 TELECAMERE MINIATURIZZATE

### VM-2,1/CCIQII/480

El. sens.: 1/4" D/N CCIQIII CAMERA  
Risoluzione: 480 linee TV  
Pixel: 648 x 488  
Sensibilità: 0.02 lux / (con F1.2)  
Ottica: f=2.1 mm./ F=2.5  
Uscita video:  
1Vpp a 75 Ohm composito  
Correzione gamma: 0,45  
Rapporto S/N: migliore di 50 dB  
Tensione di alimentazione: 12 VDC  
Assorbimento: 90 mA  
Temperatura di lavoro: -10/+45°C  
Dimensioni: 8.6 x 8.6 mm.

### VM-3,4IR/560

El. sens.: 1/4" colori CCIQIII CAMERA  
Sistema: NTSC / PAL  
Risoluzione: 560 linee TV  
Pixel: 648 x 488  
Sensibilità: 0.02 lux / (con F1.2)  
Ottica: f=3,4 mm./ F=6  
Controllo del guadagno: automatico  
Tensione di aliment.: 5 - 12 VDC  
Led: 10 pcs bianchi (optional)  
Assorbimento: 80 mA  
Temperatura di lavoro: -10/+45°C  
Dimensioni 11 x 11 mm.  
Dotazione: Cavi di alimentazione

### VM-2,1/CCIQII/480

### VM-3,4IR/560

### VM-2,1/CCIQII/480



VM-3,4IR/560

## 22 DVR PORTATILE 1 CANALE REGISTRAZIONE SU SD CON TELECOMANDO

Compressione video: MPEG-4  
Risoluzione: D1 (704 x 576) di 3.  
Audio / video: Mpeg-4/ASF / MP3  
Foto e video: in tempo reale  
Sovrascrittura: SI  
Registrazione: Manuale / motion detection / programmata  
Ingresso audio:  
compressione 8KHZ/ADPCM  
Opzionale: 5/15/30fps  
Supporto di memoria:  
SDHC, fino a 32 GB  
Telecomando: SI

Riproduzione: Mpeg-4/ASF  
AV-IN, AV-OUT si collega direttamente con la telecamera, TV, monitor  
Snapshot: SI  
Supporta protocollo RS232 che consente il controllo remoto da tastiera  
Alimentazione: 5-35V  
Basso consumo energetico, 1W in standby, 2W durante la registrazione  
Dimensioni: 167 x 50 x 21 mm.  
Peso: 100 gr.

### VF-DVRD1

### VF-DVRDCASE



VF-DVRDCASE



VF-DVRD1



# DVR ICATCH 5 IN 1 (AHD/TVI/CVI/IP/CVBS) SENZA HARD DISK

## 23 DVR 4CH AHD/TVI/CVI/IP/ANALOGICO 4/3/2 MPX (SENZA VENTOLA)



Nuovo dvr 5 in 1 che unisce la tecnologia AHD/TVI/CVI/IP/CVBS, in un unico dispositivo. È dotato di protocollo Onvif più recente che permette la compatibilità con la maggior parte delle telecamere IP in commercio.

Ingressi Video: 4 CH  
Uscite video: 1 BNC Main, 1 VGA, 1 HDMI  
Audio: 4 RCA In; 2 RCA Out  
Allarmi: 4 In 1 Out relè  
Interfaccia: RS-485  
(Pelco D, Pelco P, etc.)  
Mod. schermo visualizz.: 1, 4, Ciclico  
Ris. in registr.: AHD / TVI / CVI / IP 4 / 3 / 2 Mpx 12 / 25 Fps  
Preallarme registrazione: 1-5 sec.  
Post-allarme registrazione: 1-100 sec.  
Qualità imm. registraz.: selezionabile da 1 (128 Kbps) a 10 (7168 Kbps)  
Modalità registrazione: Normale, Movimento, Schedulazione  
Modalità schermo in riprod.: 1,4

Mod. ricerca riprod.: Data / evento  
Velocità riproduz.: Normale, Indietro, Avanti (2x, 4x, 8x, 16x, 32x, 64x), Pausa  
Snapshot: Si  
Archiviazione: 1 HDD SATA Int. 4TB, non fornito, 1 e-SATA.  
Backup: USB 2.0, remoto, rete Lan  
USB: 2 porte 2.0  
DDNS/P2P: SI  
DVR Control: Iwatch dvr, CMS, browser IE, telecomando, mouse USB.  
Alimentazione: adattatore esterno.  
AC100-240V Power /in. DC12V/out (2A)  
Dimensione: 280 x 203 x 51 mm.  
Peso: 1700 gr.

VME-RMH-428MU



APP: iPhone / Android - SoCatch  
Windows mobile  
IP Cam Controller  
SW: Windows / Mac OS

## 24 DVR 8CH AHD/TVI/CVI/IP/ANALOGICO 4/3/2 MPX (SENZA VENTOLA)



Nuovo dvr 5 in 1 che unisce la tecnologia AHD/TVI/CVI/IP/CVBS, in un unico dispositivo. È dotato di protocollo Onvif più recente che permette la compatibilità con la maggior parte delle telecamere IP in commercio.

Ingressi Video: 8CH  
Uscite video: 1 BNC Main, 1 VGA, 1 HDMI  
Audio: 4 RCA In; 2 RCA Out  
Allarmi: 4 in 1 Out relè  
Interfaccia: RS-485  
(Pelco D, Pelco P, etc.)  
Mod. schermo in visualizzazione: 1, 4, 8, Ciclico  
Risoluz. in registr.: AHD / TVI / CVI / IP 4 / 3 / 2 Mpx 12 / 25 Fps  
Preallarme registrazione: 1-5 sec.  
Post-allarme registraz.: 1-100 sec.  
Qualità imm. registr.: selezionabile da 1 (128 Kbps) a 10 (7168 Kbps)  
Modalità registrazione: Normale, Movimento, Schedulazione  
Modalità schermo in riproduz.: 1,4,9

Mod. ricerca in riprod.: Data/evento  
Velocità riproduzione: Normale, Indietro/Avanti (2x, 4x, 8x, 16x, 32x, 64x), Pausa  
Snapshot: SI  
Archiviazione: 2HDD SATA Int. 4TB, non fornito.  
Backup: USB 2.0, remoto, rete Lan  
USB: 2 porte 2.0  
DDNS/P2P: SI  
DVR Control: Iwatch dvr, CMS, browser IE, telecomando, mouse USB.  
Alimentazione: adattatore esterno.  
AC100-240V Power /in. DC12V/out (5A)  
Dimensione: 280 x 203 x 51 mm.  
Peso: 1700 gr.

VME-RMH-828MU



APP: iPhone / Android - SoCatch  
Windows mobile  
IP Cam Controller  
SW: Windows / Mac OS

## 25 DVR 16CH AHD/TVI/CVI/IP/ANALOGICO 4/3/2 MPX



Nuovo dvr 5 in 1 che unisce la tecnologia AHD/TVI/CVI/IP/CVBS, in un unico dispositivo. È dotato di protocollo Onvif più recente che permette la compatibilità con la maggior parte delle telecamere IP in commercio.

Ingressi Video: 16 CH  
Uscite video: 1 BNC Main, 1 VGA, 1 HDMI  
Audio: 1 RCA In; 1 RCA Out  
Interfaccia: RS-485 (Pelco D, Pelco P, etc.)  
Risoluz. in registr.: AHD/TVI/CVI/ IP4/3/2 Mpx 12/25 Fps  
Preallarme registrazione: 1-5 sec.  
Post-allarme registraz.: 1-100 sec.  
Qualità imm. registr.: selezionabile da 1 (128 Kbps) a 10 (7168 Kbps)  
Modalità registrazione: Normale, Movimento, Schedulazione  
Mod. schermo ripr.: 1, 4, 9, 16, Zoom-  
Mod. ricerca in riproduz.: Data/evento

Velocità riproduzione: Normale, Indietro/Avanti (2x, 4x, 8x, 16x, 32x, 64x), Pausa  
Snapshot: SI  
Archiviaz.: 2 HDD SATA Int. 4TB  
Backup: USB 2.0, remoto, in rete  
USB: 3 porte 2.0  
DDNS/P2P: SI  
DVR Control: Iwatch dvr, CMS, browser IE, telecom., mouse USB.  
Alim.: adattatore esterno AC100-240V Power /in. DC12V/out (5A)  
Dimensione: 280 x 203 x 51 mm.  
Peso: 1700 gr.

VME-RMH-1628EU

VME-RMH-1628AU  
CON ALLARMI 16 IN / 2 OUT  
4 HDD SATA int 4TB  
Dim. 430 x 293 x 55 mm



APP: iPhone / Android - SoCatch  
Windows mobile  
IP Cam Controller  
SW: Windows / Mac OS

N.B. - I prezzi degli HD vengono comunicati su richiesta.

# XDVR LINEA DVH 5 IN 1 (AHD/TVI/CVI/IP/CVBS) SENZA HARD DISK

## 26 DVR 5 IN 1 IBRIDO 4CH FINO A 5MPX

Sistema operativo: LINUX  
Video Input:  
AHD,CVI,TVI - max 4CH@15fps  
IP - max 16ch@30fps  
ANALOGICO - max 4ch@30fps  
Uscite video: HDMI,VGA, BNC,  
Audio input/output:  
RCA 4CH IN /1 CH OUT  
Compressione: H264  
Risoluzione registrazione:  
AHD/TVI: 5M ogni canale 1-6fps  
AHD/TVI: 4M ogni canale 1-7 fps  
AHD/TVI: 3M ogni canale 1-9 fps  
AHD/TVI- 1080P/720P  
ogni canale 1-15fps  
ANALOGICO - 960H  
ogni canale 1-30fps  
IP - da 5 a 1 MPX  
(largh. banda<50M)  
Risoluz. consentita in visualizzazio-  
ne: 5M/4M/3M/1080P/720P  
Multifunzione simultanea: Hexaplex

Live, Registrazione, Riproduzione,  
Backup e Accesso Remoto  
CMS: supporta window XP, window  
Vista, window 7, window 8  
Indirizzo: statico, dinamico IP e DDNS,  
P2P, Supporto a IE e software CMS  
Lan: 2 x USB, 1 x RS485, ; 1x RJ45  
(10M/100M/); 1 telecomando  
Modalità di registrazione: Manuale,  
programmata, rilevamento movimento  
Backup: Memoria USB / Rete  
Storage interno: 1 HDD SATA  
2,5"/3,5" max 6TB (non incluso)  
Accesso remoto: da cellulare IPHO-  
NE, IPAD, ANDROID  
App: FREE IP, FREE IP PRO  
DVR control: App , VMS (Video  
manager system, browser IE  
Alimentazione: DC 12V/6W senza HD  
Dimensioni: 260 x 215 x 43 mm  
Peso: 2000g senza HD

### VCK-XDVR4CH-5MPX



APP: FREE IP , FREE IP PRO  
DVR control: App , VMS (Video manager system)  
browser IE

## 27 DVR 5 IN 1 IBRIDO 8CH 5MPX

Sistema operativo: LINUX  
Entrate video:  
AHD,CVI,TVI - max 8CH@15fps  
IP - max 32ch@30fps  
ANALOGICO - max 8ch@30fps  
Uscite video: HDMI,VGA, BNC,  
Audio input/output:  
RCA 4CH IN /1 CH OUT  
Compressione: H264  
Risoluzione registrazione:  
AHD/TVI: 5M ogni canale 1-6fps  
AHD/TVI/CVI: 4M ogni canale 1-7 fps  
AHD/TVI:3M ogni canale 1-9 fps  
AHD/TVI/CVI - 1080P/720P ogni  
canale 1-15fps  
ANALOGICO - 960H ogni canale  
1-30fps  
IP camera - da 8 a 1 MPX (larghezza  
banda <80M)  
Risoluzione consentita in visualizza-  
zione: 5M/ 4M/3M/1080P/720P  
Multifunzione simultanea: Hexaplex

Live, Registrazione, Riproduzione,  
Backup e Accesso Remoto  
CMS: supporta window XP, window  
Vista, window 7, window 8  
Indirizzo: statico, dinamico IP e DDNS,  
P2P, Supporto a IE e software CMS  
Lan: 2 x USB, 1 x RS485, ; 1x RJ45  
(10M/100M/1000M); 1 telecomando  
Modalità di registrazione: Manuale,  
programmata, rilevamento movimento  
Backup: Memoria USB / Rete  
Storage interno: 1 HDD SATA  
2,5"/3,5" max 6TB (non incluso)  
Accesso remoto: da cellulare IPHONE,  
IPAD, ANDROID  
App: FREE IP, FREE IP PRO  
DVR control: App, VMS(Video mana-  
ger system, browser IE  
Alimentaz.: DC 12V/10W (senza HD)  
Dimensioni: 260 x 215 x 43mm  
Peso: 2000g senza HD

### VCK-XDVR8CH-5MPX



APP: FREE IP , FREE IP PRO  
DVR control: App , VMS (Video manager system)  
browser IE

## 28 DVR 5 IN 1 IBRIDO 16CH 5MPX

Sistema operativo: LINUX  
Video Input:  
AHD, CVI, TVI - max 16CH@15fps  
IP - max 32ch@30fps  
ANALOGICO - max 16ch@30fps  
Uscite video: HDMI, VGA, BNC,  
Audio in/out: RCA 2CH IN /1 CH OUT  
Allarme input/output: 4ch IN /1ch OUT  
Compressione: H264  
Risoluzione registrazione:  
AHD/TVI: 5M ogni canale 1-6fps  
AHD/TVI/CVI - 4M ogni canale  
1-7fps  
AHD/TVI- 3M ogni canale 1-9fps  
AHD/TVI/CVI - 1080P/720P ogni  
canale 1-15fps  
ANALOGICO - 960H ogni canale  
1-30fps  
IP camera - da 8 a 1 MPX (larghez-  
za banda <200M)

Risoluzione consentita visualizz.:  
5M/4M/3M/1080P/720P  
CMS: supporta window XP, window  
Vista, window 7, window 8  
Indirizzo: statico, dinamico IP e DDNS,  
P2P, Supporto a IE e software CMS  
Lan: 2 x USB, 1 x RS485, ; 1x RJ45  
(10M/100M/1000M); 1 telecomando  
Modalità di registrazione: Manuale,  
programm., rilevamento movimento  
Backup: Memoria USB / Rete  
Storage interno: 1 HDD SATA  
2,5"/3,5" max 6 TB (non incluso)  
Accesso remoto: da cellulare IPHO-  
NE, IPAD, ANDROID  
Alimentaz.: DC 12V / 10W senza HD  
Dimensioni: 260 x 215 x 43 mm  
Peso: 2000gr senza HD

### VCK-XDVR16CH-5MPX



APP: FREE IP , FREE IP PRO  
DVR control: App , VMS (Video manager system)  
browser IE

# TELECAMERE PER PORTA E LOCALIZZATORI

## 29 TELECAMERA A COLORI CILINDRICA PER SPIONCINO PORTA

### SPY/DOOR/COL

Elemento sensibile: 1/3" CCD SONY  
Pixel: 550(H) X 582(V) PAL  
Lente: 1,78 mm.  
Angolo di visuale: 190°  
Sincronismo: interno  
Risoluzione: 380 Linee TV  
Consumo: 100 mA o meno  
Alimentazione: DC 12 V  
Dimensioni: Ø 2,5 x lung. 40/90 mm  
Peso: 55 gr.



SPY/DOOR/COL

### VF-MON29/DOOR

Monitor: 2,8" TFT LCD  
Angolo di ripresa: 75°  
Micro SD card: max 32 GB  
Dimensioni porta:  
- drill hole range: 13 - 28 mm.  
- spessore: da 35 a 105 mm.  
Dimensioni: / Peso: 180 gr.  
- monitor: 135 x 75 x 17 mm.  
- telecamera: Ø 30 x 7 mm.  
Alimentazione: 3 batterie 1,5 V AA

### SPY/DOOR/COL VF-MON29/DOOR



VF-MON29/DOOR

## 30 VIDEO CITOFONO PER SMARTPHONE E TABLET (ANDROID E IOS)

Si connette alla rete Wi-Fi, chiamata a distanza, citofono e apri porta. Dotato di LED infrarossi con accensione automatica in caso di scarsa visibilità. Superficie in vetro temperato ad alta resistenza per una lunga durata. App per Android e iOS, basta cercare sul relativo store "Door Phone". Dispone di motion detection. Scatta foto e registra video. Alimentazione in bassa tensione (12 Vdc / 1 A) tramite adattatore di rete. Un singolo citofono può essere collegato a diversi Smartphone e tablet. Case waterproof con parapigioggia in PVC nero e pulsante touch per chiamata.

Alimentazione: 12 Vdc/1 A  
Risoluzione Video: VGA / 720P(1280\*720)  
Elemento sensibile: CMOS (1/3") 2 Mpixel  
Connessione Wi-Fi standard: B/G/N  
Rilevatore di movimento: sì

Visione notturna: sì, tramite 4 LED IR  
Angolo di ripresa: 140,1°  
Audio: sì, altoparlante da 1/2 watt e microfono  
Waterproof: sì  
Dimensioni (mm): 132x90x42  
Peso: 400 g

### MOD. VF-CIT78



Postazione interna

## 31 LOCALIZZATORE PER ANIMALI

Network: GSM/GPRS  
Banda: 850/900/1800/1900Mhz  
Sensibilità GPS: -159dBm  
Prossimità posizione: 5 m  
Alimentazione:  
12-24V input - 5 V output  
Batteria: ricaricabile 3.7V 1000 mAh al litio  
Autonomia in stand by: 300 ore  
Temperatura di funzionamento:  
-20°C + 55°C  
Dimensioni: 70 x 37 x 20 mm  
Peso: 65 gr.



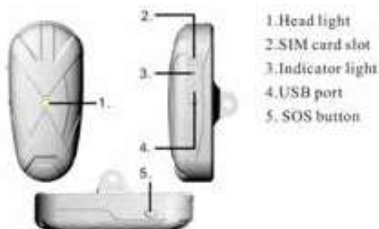
### VS-909GPS



## 32 LOCALIZZATORE PER BICICLETTE

Network: GSM/GPRS  
Master chip: UBLOX7020  
Banda: 850/900/1800/1900Mhz  
CPU: ARM7  
Protocollo comunicazione: TCP/UDP  
Sensibilità: GPS: -159dBm  
Prossimità posizione: 5 m  
Tempistica prima connessione:  
temperatura fredda 45 sec.,  
temperata 35 sec., caldo 1 sec.  
Alimentazione:  
12-24V input - 5 V output  
Batteria: ricaric. 3.7V 1800mAh al litio  
Autonomia in stand by: 25 giorni

Temperatura funzionamento:  
-20°C + 55°C  
Dimensioni: 40 x 85 x 28 mm  
Peso: 80 gr.



1. Head light
2. SIM card slot
3. Indicator light
4. USB port
5. SOS button

### VS-906BIKE



# DVR CON TELECAMERA OCCULTATA E CONNESSIONE WI-FI LAN

## 33 BLACK BOX CON LED

Risoluzione video: 1920 \* 1080p  
Risoluzione foto: 4032 \* 3024  
Formato video: AVI  
Frame: 25  
Angolo di visione: 90 °  
Visione notturna: 3-5 mt  
Batteria al litio capacità:  
5000mA ricaricabile  
Tempo di registrazione:  
8 ore in modo indipendente  
Formato di compressione: H.264

Scheda memoria: max 128GB  
Software: VLCPlayer / SMPlayer  
Dist. rilev.movim.: 6 m in linea retta  
Sistema operativo: Windows  
Mobile phone: Android / iOS  
Browser: IE7 e superiori, Chrome,  
Firefox safari.etc  
Registraz.: 1mins / intorno a 20 MB  
Tempo di ricarica: Circa 5-6hours  
Dimensioni: 114 x 64 x 27 mm  
Peso: 300 gr

VA-IP07IR



## 34 ADATTATORE PER ALIMENTAZIONE CON TELECAMERA NASCOSTA

Pixel: 5 mega pixel CMOS  
Risoluzione video: 1920 x 1080  
Formato video: AVI  
Frames: 25FPS  
Angolo di visione: 90°  
Distanza attiv. motion detector: 6 m  
Motion detector: invio mess. allarme  
Registraz. continua per 24 ore o più  
Formato di compressione: H.264  
Memoria interna: TF card  
Max capacità memoria: card 128 GB

Play software: VLCPlayer/SMPlayer  
PC operation system: Windows  
Mobile phone: Android/iOS  
Browser: IE7 e superiori, Chrome,  
Firefox Safari  
Registrazione: 1mins/ per 20MB  
Funzione USB port: ≤ 500 mA  
Spine opzionali: (US,Euro,UK,Australia)  
Dimensioni: 7.5x5x2.5 (cm.)  
Peso: 300 gr.  
Certificazione: CE/ROHS

VA-IP08



## 35 BLACK BOX CON LENTE ROTABILE 180° NORMALE E MINI

VA-IP12  
Risoluzione video: 1920 x 1080p  
Formato video: AVI - Frame: 25  
Ang. visione: 180° lente rotabile da app  
Dist. rilevamento movimento: 6 m  
Batteria al litio capacità:  
5000mA ricaricabile  
Tempo di registrazione: 10 h  
Formato di compressione: H.264  
Memoria: TF CARD max 128 GB  
Software: VLCPlayer / SMPlayer  
Sistema operativo: Windows  
Mobile phone: Android / iOS  
Browser: IE7 e superiori, Chrome,  
Firefox Safari  
Registraz.: 1mins / intorno a 20 MB  
Tempo di ricarica: Circa 7 -8 ORE  
Dimens.: 12x6,5x3 cm. - Peso: 480 gr

VA-IP12S  
Mini Black Box con lente rotabile  
Batteria al litio capacità:  
950mA ricaricabile  
Tempo di registrazione: 2 h  
Formato di compressione H.264  
Memoria: TF CARD max 128GB  
Software: VLCPlayer / SMPlayer  
Sistema operativo: Windows  
Mobile phone: Android / iOS  
Browser: IE7 e superiori, Chrome,  
Firefox safari.etc  
Registraz.: 1mins / intorno a 20 MB  
Tempo di ricarica Circa 7 hours  
Dimensioni: 8,1x4x2,9 cm  
Peso: 280g

VA-IP12

VA-IP12S versione mini



## 36 TELECAMERA NASCOSTA DENTRO L'OROLOGIO DA TAVOLO PER VIDEOSORVEGLIANZA

P2p: supportato  
Sensore: Hi3518EV200  
2 mega pixel 1920 X 1080  
Facile connessione con PC / Laptop  
Batteria 3000Ma  
6 ore di funzionamento della batteria  
Porta RJ45

Registr. su Motion e mess. di allarme  
Supporta max 128 GB micro SD CARD  
Dimensioni: 17,8 x 17,8 x 4,8 cm  
Peso: 720 gr

MOD VA-IP90



## 37 TELECAMERA NASCOSTA NEI FINTI OCCHIALI PER VIDEOSORVEGLIANZA

HD occhiali con videocamere digi-  
tale, scheda di memoria TF, Full HD  
video, funzionamento semplice, im-  
magini e video di alta qualità. Design  
flessibile si adatta a tutti.  
Sensore: Hi3518EV200  
2 mega pixel 1920 X 1080

Tasto funzionamento  
Facile connessione con PC / Laptop.  
Batteria 220MA  
Registrazione su Motion e messag-  
gio di allarme. Supporta max 128 GB  
micro SD CARD

MOD VA-IP60



# KIT WIFI TELECAMERE IP + NVR

## 38 KIT WIFI 4 BULLET 1 MPX

### NVR

Sistema operativo: LINUX embedded  
 Ingressi video: 4 canali  
 - 1 HDMI input 1ch risoluzione 1024x768, 1366x768, 1440x900, 1920x1080p  
 - 1 VGA output 1 ch risoluzione 1024x768, 1366x768, 1440x900, 1920x1080p  
 Menù OSD: Titolo canale, orario, video loss, registrazione, motion detection  
 Lingua menù: Italiano  
 Interfaccia Ethernet: 1 RJ45 10M/100M  
 Protocolli network: UPnP (plug&play), SMP (email)/PPPOe (dial-up), DHCP  
 2 porte USB 2.0: utilizzate per salvataggio e per il mouse  
 Modalità di registrazione: manuale/ temporizzata / motion detection / allarme  
 Modalità di ricerca: ALL, Channel, Manual, Time, Date, Motion Detection  
 HDD: Supporta 1 Hard Disk di tipo SATA 2,5/3,5" (max. 4 TB)  
 Alimentazione: 12 Vdc - 2 A tramite adattatore di rete 220 Vac (incluso)  
 Dimensioni: 257 x 210 x 45 mm  
 Peso: 2000 gr. (senza Hard Disk)

### BULLET / DOME

Sensore: 1/4" CMOS SCAN SENSOR  
 Sistema: PAL  
 Risoluzione: 1 Megapixel  
 Pixel: 1280 X 720  
 Video Output: 1 Vpp BNC 75Ohm max 500m  
 Illum. minima: 0,1 Lux colori /0,01 bn  
 Ottica: Lente 4 mm.  
 OSD: SI sul cavo data e titolo  
 Backlight Compensation: Auto  
 White Balance: Auto  
 3D-DNR: Auto  
 Mirror/Flip: ON /OFF  
 Rapporto segnale/rumore: >39,1Db  
 Archivio immagini: FTP, locale, NVR  
 Interfaccia: RJ45(10M/100M) WIFI 802.11b/g/n  
 Temperatura di lavoro: -20° / + 60°  
 Impermeabilità: IP66  
 Alimentazione: DC12V-1A - 6W

### BULLET

LED: 3 pcs array - Distanza IR: 30 m  
 Dimensioni: 205 x 70 x 55 mm  
 Peso: 500 gr.

### DOME

LED: 15 pcs - Dist. IR: 20 m  
 Dimensioni: 100 Ø x 90 mm  
 Peso: 300 gr

### VCW-KIT4/1MPX-EK2

### VCW-BA3/1MPX (BULLET)

### VCW-VD15/1MPX (DOME)



### VERSIONE CON MONITOR 10" INCORPORATO

### VCW-KIT4/LCD-IMPX-PS2



## 39 TELECAMERA IP WIFI VARIFOCALE P2P

Elem. sensibile: 1/3" CMOS SENSOR  
 Pixel effettivi: 1280 x 960p  
 Risoluzione: 1,3 MPX  
 Compressione: H264  
 Ottica: f= 2,8-12mm  
 Sensibilità: 0,5 Lux  
 Day&Night: Si IR Cut  
 IR LED: 42 pcs - 30 mt di distanza  
 Rapporto S/N: 50 dB  
 Audio: 2way opzionale  
 Allarme: 1 input  
 SD CARD: 16GB inserita  
 Video out: Rete Lan RJ45 10/100 B/T  
 Wi Fi: WAP, WAP2

Protocollo: TCP/IP, ICMP, http, HTTPS, FTP, DHCP, DNS, DDNS, RTP, RSTP, RTCP, NTP, SMTP  
 Browser: ISS, IE6.0 in su  
 Registr. tramite: NVR/NAS/CMS/WEB  
 ONVIF: supporta 2.1  
 Cloud: Si P2P  
 Main stream 1 : 1280x960 25fps  
 Lingua: inglese  
 Temperatura di lavoro: da -20° a 60°  
 Tensione di aliment.: 12 VDC /1A  
 Dimensioni: 150 x 70 x 70mm  
 Peso: 700 grammi

### VUV-2812T03WIFI-1.3MPX



App Smart Phone: iPhone, Android ipad con App V380

## 40 FINTO PIR IP WIFI P2P

Elemento sensibile:  
 1,3 MPX CMOS SENSOR  
 Pixel effettivi: 1280 X 960  
 Ottica: f=3.7  
 Sensibilità: 0,6 lux col.- 0,08 lux B/N  
 Day&Night: Si  
 Led: 48 pcs invisibili 940nm  
 Ottur. elettronico: 1/50- 1/100.000  
 Tv System: PAL/NTSC  
 Compressione video: H264 supporta dual stream, formato AV  
 Audio: si  
 SD CARD: 32 GB  
 Video out: Rete Lan RJ45 10/100M

Wi Fi: 802.11b/g/n  
 Protocollo: TCP/IP HTTP/RTSP/FTP/PPPOE/DHCP/DNS/DDNS/NTP/UPnP  
 Scarico registrazioni: CMS  
 ONVIF: si  
 Cloud: Si P2P  
 App Smart Phone: iPhone, Android  
 Lingua: Italiana  
 Temperatura di lavoro: da -20° a 60°  
 Tensione alimentazione: 12 VDC 2A  
 Dimensioni: 120 h x 69,5x 48 mm  
 Peso: 100 grammi

### VSU-954PIRWIFI-1,3MPX



# TELECAMERE IP

**DVH Brand**  
videosorveglianza  
ad alta risoluzione



## 41 BULLET IP – 2 MPX ONVIF 2.4 OTTICA FISSA 3,6 mm CLOUD

Sensore: 1/3" - CMOS IMX323 SONY  
Risoluzione: 2 MPX  
Pixel: 1920 X 1080  
Shuttler: 1/25-1/10000s  
Video Output: H264/JPEG/AVI/MJPEG  
Illumi. minima: 0,001 Lux (Led ON)  
Ottica: Lente da 3,6 mm  
LED: 18 pc /Distanza IR: 20 mt  
P2P: Sì, supporta QR Code  
ONVIF: supporta ONVIF 2.4  
WDR: sì  
Day & Night: Auto ICR  
Backlight Compensation: sì

Filtro meccanico: sì  
Rapporto segnale/rumore: >52dB  
Protocolli: TCP/IP, HTTP, DHCP, FTP, DNS, DDNS, RTSP, NTP, SMTP  
Interfaccia: RJ45(10M/100M/1000)  
Ethernet port  
Browser: IE, Firefox  
Temperatura di lavoro: -20° / + 60°  
Impermeabilità: IP66  
Alimentazione: DC12V+/-10%/ PoE: (802.3af)/Consumo: 800mA  
Dimensioni: 65,5 (Ø)x64 mm  
Peso: 700 gr

### VCK-36B-2MPXPOE



App: Cloud/IP Freeip Ios, Android  
Login: 192.168.1.168 us admin pw admin

## 42 DOME ANTIVANDALO IP – 2 MPX ONVIF 2.4 OTTICA FISSA 3,6 mm CLOUD

Sensore: 1/2,9" - SONY  
IMX323+Hi3516C  
Risoluzione: 2 MPX  
Pixel: 1920 X 1080  
Shuttler: 1/25-1/10000s  
Video Output: H264/H265/JPEG/AVI  
Illum. minima: 0,01 Lux (Led ON)  
Ottica: Lente da 3,6 mm  
LED: IR 24 NEW LED  
Distanza IR: 20 mt  
Parametri video: Luminosità/contrasto saturazione /nitidezza  
WDR: sì

Day & Night: Auto ICR - IR CUT  
Allarme: Motion detection, privacy ONVIF: 2.4  
Protocolli: TCP/IP,HTTP,DHCP,FTP, DNS,DDNS,RTSP,NTP,SMTP  
Interfaccia: RJ45(10M/100M/1000)  
Ethernet port  
Browser: IE, Firefox  
Temperatura di lavoro: -20° / + 60°  
Impermeabilità: IP66  
Aliment.: DC12V+/-5%/ PoE: (802.3af)  
Dimensioni: 94Dx 69mm  
Peso: 450 gr

### VCK-200D-2MPXPOE



App: Cloud/IP Freeip Ios, Android  
Login: 192.168.1.168 us admin pw admin



JUNCTION BOX/S

## 43 BULLET IP – 2 MPX 5X- 2,7-13,5 mm ONVIF 2.4 AUTO FOCUS MOTORIZZATO P2P BLACK FILM

Sensore: 1/3" - Cmos imx290 sony starvis  
Risoluzione: 2 MPX  
Pixel: 1920 X 1080  
Shuttler: 1/25-1/10000s  
Video Output: H264/JPEG/AVI/MJPEG  
Illum. minima: 0,001 Lux (Led ON)  
Ottica: Lente da 2,7-13,5 mm  
Zoom: auto focus  
LED: 4 pc nuova generazione  
Distanza IR: 40 mt  
WDR: sì  
Day & Night: Auto ICR  
Filtro meccanico: sì

Rapporto segnale/rumore: >52dB  
ONVIF: 2.4  
Protocolli: TCP/IP, HTTP, DHCP, FTP, DNS, DDNS, RTSP, NTP, SMTP  
Interfaccia: RJ45(10M/100M/1000)  
Ethernet port  
Browser: IE, Firefox  
Temperatura di lavoro: -20° / + 60°  
Impermeabilità: IP66  
Aliment.: DC12V+/-10%/PoE:802.3af  
Consumo: 700mA  
Dimensioni: 220 x 80 x 80 mm  
Peso: 1.400 gr

### VCK-605B-2MPXZPOE



App: Cloud/IP Freeip Ios, Android  
Login: 192.168.1.168 us admin pw admin



JUNCTION BOX/S

**STARVIS**

# TELECAMERE IP DVH LINEA PLUS

## 44 BULLET IP - 4 MPX- 2,7-13,5 mm ONVIF 2.4 AUTO FOCUS MOTORIZZATO P2P BLACK FILM CON SLOT SD

Sensore: 1/3" - CMOS OV  
OV4689 HISILICON HI3516D  
Risoluzione: 4 MPX  
Pixel: 2688 x 1520  
Video Output: H264/JPEG/AVI/MJPEG  
Illumin. minima: 0,01 Lux (Led ON)  
Ottica: Lente da 2,7-13,5 mm  
Zoom: auto focus  
LED: 4 pc nuova generazione  
Distanza IR: 40 mt  
WDR: si  
Day & Night: Auto ICR  
Backlight Compensation: si

Filtro meccanico: si  
ONVIF: 2.4  
SLOT SD: si  
Protocolli: TCP/IP, HTTP, DHCP, FTP, DNS, DDNS, RTSP, NTP, SMTP  
Interfaccia: RJ45(10M/100M/1000)  
Ethernet port  
Browser: IE, Firefox  
Temperatura di lavoro: -20° / + 60°  
Impermeabilità: IP66  
Alimentazione: DC12V+/-10%/ PoE: (802.3af)/Consumo : 700mA  
Dimensioni: 220 x 80 x 80 mm  
Peso: 1.400 gr

VCK-605B-4MPXZPOE



App: Cloud/IP Freeip Ios, Android  
Login: 192.168.1.168 us admin pw admin

## 45 DOME IP - 4 MPX ONVIF 2.4 VARIFOCAL AUTO FOCUS MOTORIZZATO CLOUD -BLACK FILM CON SLOT SD

Sensore: 1/3" - CMOS 3516D+OV4689  
Risoluzione: 4 MPX  
Pixel: 2688 x 1520  
Shuttler: 1/25-1/10000s  
Video Output: H264/H265/JPEG/AVI  
Illumin. minima: 0,01 Lux (Led ON)  
Ottica: 2,7-13,5 mm auto focus  
LED: IR 24 NEW LED con black film  
Distanza IR: 30 mt  
Parametri video: Luminosità/contrasto saturazione /nitidezza  
WDR: si  
Day & Night: Auto ICR - IR CUT  
SLOT SD: si

ONVIF: 2.4  
Protocolli: TCP/IP,HTTP,DHCP,FTP, DNS, DDNS, RTSP, NTP, SMTP  
Interfaccia: RJ45(10M/100M/1000)  
Ethernet port  
Browser: IE, Firefox  
App: Cloud/IP Freeip Ios, Android  
Login: 192.168.1.168 us admin pw admin  
Temperatura di lavoro: -20° / + 60°  
Impermeabilità: IP66  
Alimentazione: DC12V+/-5%/ PoE: (802.3af)  
Dimensioni: 131D x 93mm  
Peso: 800 gr

VCK-304D-4MPXZPOE



App: Cloud/IP Freeip Ios, Android  
Login: 192.168.1.168 us admin pw admin

## 46 MINI SPEED DOME 4MPX IP 10X NIGHT & DAY CON LED CLOUD P2P

Elemento sensibile: 1/3" Omnivision  
4MP alta risoluzione  
Pixel: 2688 x 1520  
Risoluzione: 4 Mpx  
Compressione: H264/H265  
Obiettivo: 5 - 50 mm  
Zoom: Ottico 10x - Digitale 16x  
IR: 6pcs x 50 mt  
Day & Night: Meccanico Auto/Giorno/Notte  
Fuoco: Automatico/Manuale  
3DNR: Automatico/manuale  
Preset: 220 Preset;  
Tour: 3 percorsi, max 16 presets

Pan Range: 0°-360° Continue  
Tilt Range: 0°-93° Flip  
Pan Speed: 200°/sec  
Tilt Speed: 100°/sec  
Protocolli: TCP/IP,HTTP,FTP,RT-SP,ARP,DDNS,DNS,PPPoE,P2P  
Cloud: si P2P  
Grado di protezione: IP66  
Termoventilata: Si  
Temp. funzionamento: -10°~ +60° C  
Tasso di umidità in funzion.: 0%-90%  
Dimensioni: 280 x 320 x 200 mm  
Alimentazione: DC12V/3A  
Peso: 3.400 gr

VCK-10XIPSP-4MPX



## 47 SPEED DOME 2MPX IP 22X NIGHT & DAY CON LED CLOUD P2P

Elemento sensibile: 1/2,9" SONY 2,1  
Pixel: 1920 x 1080  
Risoluzione: 2 Mpx  
Compressione: H264/H265  
Obiettivo: 3,9 -85,5 mm  
Zoom: Ottico 22X  
IR: Ø 22x8 Pz + Ø 16x6 Pz portata 120 mt  
Day & Night: Meccanico Auto/Giorno/Notte  
Fuoco: Automatico/Manuale  
3DNR: Automatico/manuale  
Preset: 220 Preset;  
Tour: 3 percorsi, max 16 presets

Pan Range: 0°-360° Continue  
Tilt Range: 0°-93° Flip  
Pan Speed: 200°/sec  
Tilt Speed: 100°/sec  
Protocolli: TCP/IP,HTTP,FTP,RT-SP,ARP,DDNS,DNS,PPPoE,P2P  
Cloud : si P2P  
Grado di protezione: IP66  
Termoventilata: Si  
Temp. funzionamento: -10°~ +60° C  
Tasso umidità funzionam.: 0%-90%  
Dimensioni: 320 x 320 x 430 mm  
Alimentazione: DC12V/3A  
Peso: 10.200 gr

VCK-22XIPSP-2MPX



# NVR DVH BRAND SENZA HARD DISK

STARVIS

## 48 TELECAMERA IP MINIATURIZZATA COLORI PINHOLE P2P 2MPX

Elem. sens.: 1/2,8" IMX 290 Sony Starvis  
 Processore: Hi3516D  
 Pixel effettivi: 1945 x 1097  
 Risoluzione: 1080p  
 Compr.: H264/H265/JPEG/AVI/MJPEG  
 Ottica: f=3.7  
 Sensibilità: 0,001 Lux  
 Day&Night: Si IR Cut  
 Rapporto S/N: 52 dB  
 Ottur. elettronico: 1/25-1/10.000  
 Tv System: PAL/NTSC  
 Audio: 2way / Allarme 1 input  
 SD CARD: 128GB  
 Video out: Rete Lan RJ45 10/100 B/T

Wi Fi: SI 100 m max senza ostacoli  
 Protocollo: TCP/IP, ICMP, http, HTTPS, FTP, DHCP, DNS, DDNS, RTP, RSTP, RTCP, NTP, SMP  
 Browser: IE8-11, Google Chrome  
 Firefox, Safari, Mac safari  
 Regist. tramite: NVR/NAS/CMS/WEB  
 ONVIF: supporto 2.4  
 Cloud: SI P2P  
 Main stream 1: 1920 x 1080 30fps  
 App Smart Phone: iPhone, Android  
 Temperatura di lavoro: da -20° a 60°  
 Tensione aliment.: 12 VDC 500 mA  
 Dimensioni: 36 x 36 x27 mm  
 Peso: 300 gr.

### VCK-PHIPW-2MPX

### VCK-PHIP-POE-2MPX

versione con alimentazione poe, senza allarmi e audio



## 49 NVR 4CH CON 4 PORTE POE CON CLOUD 2MPX

Processore: ARM Cortex A9  
 Processor (HI3520D)  
 Sistema operativo: LINUX embedded  
 Formato compressione video: H.264  
 Lunghezza banda: 24MB  
 Ingressi video: 4 canali supporta  
 1920x1080, 1280x960, 1280x720  
 4 porte POE indipend. 100Mbps POE  
 network interfaces  
 Uscite video:  
 - 1 HDMI risoluzione 1080P  
 (1920x1080) 720P(1280x720)  
 - 1 VGA risoluzione 1024x768,  
 1280x720, 1280x1024  
 Protocollo IP: ONVIF2.4  
 Menù OSD: Titolo canale, orario,  
 video loss, registr., motion detection

Risoluzione in registrazione: 4CH  
 Main 1080P/960P/720P  
 Lingua menù: Italiano  
 Interf. Ethernet: 5 RJ45 10M/100M  
 Protocolli network: HTTP, IPv4, TCP/  
 IP, UPNP, RTSP, UDP, SMP, DI-CP,  
 DNS, DDNS, NTP, IP search P2P  
 2 porte USB 2.0: utilizzate per salva-  
 taggio e per il mouse  
 CMS Software: Windows XP/  
 VISTA / 7 / 8  
 Cell.: Iphone, Ipad, Android, Android  
 HDD: Supporta 1 Hard Disk di tipo  
 SATA 2,5/3,5" (max. 6 TB)  
 Alimentazione: DC48V 1250 mA 220V  
 Dimensioni: 220 x 219 x 50 mm  
 Peso: 2000 gr. (senza Hard Disk)

### VCK-NVR4CHP/2MPX



APP: FREE IP, FREE IP PRO

## 50 NVR H.265/H.264 CLOUD P2P 4K 16CH + 36CH

Processore: ARM Cortex A9 Proces-  
 sor (HI3520D)  
 Sistema operativo: LINUX embedded  
 Formato di compressione video:  
 H.265/H.264  
 Audio INPUT/OUTPUT: 1 RCA IN /1  
 RCA OUT  
 Uscite video:  
 - 1 HDMI risoluzione 4K  
 (3840 x2160)/ 1080P(1920x1080)  
 720P(1280x720)  
 - 1 VGA risoluzione  
 1024x768, 1280x720, 1280x1024  
 Protocollo IP: ONVIF 2.4  
 Menù OSD: Titolo canale, orario,  
 video loss, registrazione, motion  
 detection  
 Risoluzione in registrazione:  
 4K/5M/4M/3M/1080P/960P/720P  
 Risoluz. riprod.: 1CH- 4K/4CH-1080P  
 Lingua menù: Italiano

Interf. Ethernet: 9xRJ45 10M/100M  
 Protocolli network: HTTP, IPv4, TCP/  
 IP, UPNP, RTSP, UDP, SMP, DI-CP,  
 DNS, DDNS, NTP, IP search P2P  
 CMS Software: Windows XP  
 VISTA / 7 / 8  
 Cellulare: Iphone, Ipad, Android  
 Android Web Browser: IE611, Google  
 Chrome Firefox  
 Modalità di registrazione: manuale/  
 temporizzata / motion detection /  
 allarme / remoto  
 Modalità di ricerca: ALL, Channel,  
 Manual, Time, Date, Motion Detection,  
 Modalità di riproduzione: Play,  
 Pause, Stop, Rewind, Fast play,  
 Slow play, Digital zoom  
 HDD: Supporta 2 Hard Disk di tipo  
 SATA 2,5/3,5" (max. 12 TB)

APP: FREE IP, FREE IP PRO

### VCK-NVR16CH/8P/4K



Lunghezza banda: 80MB  
 Ingressi video: supporta 16 canali da 8 MPX fino a 1 MPX  
 8 porte POE indipendenti 100Mbps POE network inter-  
 faces (output power <15.4W)  
 Salvataggio dati: 2 porte USB 2.0  
 Alimentazione: DC 48V/2500mA tramite adattatore di  
 rete 220 Vac (incluso)  
 Dimensioni: 260 x 215 x 43 mm.  
 Peso: 2000 gr. (senza Hard Disk)

### VCK-NVR36CH/4K



Lunghezza banda: 300 MB  
 Ingressi video: supporta 36 canali da 8 MPX fino a 1 MPX  
 Salvataggio dati: 2 porte USB 2.0 + 1 USB 3.0  
 Alimentazione: DC 12V/3A tramite adattatore di rete  
 220 Vac (incluso)  
 Dimensioni: 310 x 295 x 46 mm.  
 Peso: 3500 gr. (senza Hard Disk)





# TELECAMERE IP UNIVIEW 2.1MP~8MP



IPC2122SR3-UPF40



Telecamera bullet da esterno IP 2.1Mp, protezione IP67, CMOS 1/2.9", 30 Fps a 2.1Mp, compressione H265/H264, ottica 4mm, led IR array portata 30m, black film, starlight 0.002 Lux, funz. smart, alimentazione 12Vdc/PoE

IPC2124SR3-DPF36



Telecamera bullet da esterno IP 4Mp, protezione IP66, CMOS 1/3" Sony Exmor, 20 Fps a 4Mp, compressione H265/H264, ottica 3.6mm, led IR array portata 30m, black film, WDR, funz. smart, alimentazione 12Vdc/PoE

IPC2224SR5-DPF40



Telecamera bullet da esterno IP 4Mp, protezione IP67, CMOS 1/2.9" Sony Exmor, 20 Fps a 4Mp, compressione H265/H264, ottica 4mm, led IR array portata 50m, black film, WDR, funz. smart, alimentazione 12Vdc/PoE

IPC744SR5-PF40-32G



Telecamera bullet da esterno IP 4Mp, protezione IP66, CMOS 1/3", 20 Fps a 4Mp, compressione H265/H264, ottica 4mm, led IR array portata 50m, black film, funz. smart, staffa PT, memoria interna 32GB EMMC, alimentazione 12Vdc/PoE

IPC2324EBR-DPZ28



Telecamera bullet da esterno IP 4Mp, protezione IP66, CMOS 1/2.8" Sony Exmor, 20 Fps a 4Mp, compressione H265/H264, ottica 2.8-12mm motorizzata, led IR array portata 30m, black film, WDR, funz. smart, alimentazione 12Vdc/PoE

IPC262EFW-DUZ



Bullet da esterno IP 2.1Mp, prot. IP67, CMOS 1/2.8" Sony Exmor, 30 Fps a 2Mp, compr. H265/H264, ottica 2.8-12mm, led IR array port. 30m, luce bianca attivata da PIR, starlight, black film, WDR, funz. smart, slot SD, uscita video BNC, alim. 12Vdc/24Vac/PoE

IPC252ERA-X22DUG



Telecamera bullet da esterno IP 2.1Mp, protezione IP67, CMOS 1/1.9" Sony Exmor, 60 Fps a 2Mp, compressione H265/H264, ottica 6.5-143mm, led IR array portata 200m, starlight, black film, WDR, funz. smart, slot SD, uscita video BNC, alimentazione 24Vac

IPC268ER9-DZ



Telecamera bullet da esterno IP 8Mp, protezione IP67, CMOS 1/2.5" Sony Exmor, 30 Fps a 8Mp, compr. H265/H264, ottica 2.8-12mm motorizzata, led IR array portata 100m, black film, WDR, funz. smart, slot SD, uscita video BNC, aliment. 12Vdc/24Vac/PoE

IPC322ER3-DUVPF28



Telecamera dome da esterno IP 2.1Mp, protezione IP67 IK10, CMOS 1/3" Sony Exmor, 30 Fps a 2.1Mp, compressione H265/H264, ottica 2.8mm, led IR array portata 30m, starlight 0.002 Lux, slot SD, funz. smart, aliment. 12Vdc/PoE

IPC3614SR3-DPF28M



Telecamera dome da esterno IP 4Mp, protezione IP66, CMOS 1/3" Sony Exmor, 20 Fps a 4Mp, compressione H265/H264, ottica 2.8mm, led IR array portata 30m, black film, WDR, funz. smart, alimentazione 12Vdc/PoE

IPC314SR-DVVPF28



Telecamera dome da esterno IP 4Mp, protezione IP66 IK10, CMOS 1/3" Sony Exmor, 20 Fps a 4Mp, compressione H265/H264, ottica 2.8mm, led IR 15m, WDR, funzioni smart, microfono, alimentazione 12Vdc/PoE

IPC3634ER3-DPZ28



Telecamera dome da esterno IP 4Mp, protezione IP67, CMOS 1/3", 25 Fps a 4Mp, compressione H265/H264, ottica 2.7-12mm motorizzata, led IR portata 30m, black film, WDR, funz. smart, slot SD, alimentazione 12Vdc/PoE

IPC3234SR3-DVZ28



Telecamera dome da esterno IP 4Mp, protezione IP66 IK10, CMOS 1/3" Sony Exmor, 20 Fps a 4Mp, compressione H265/H264, ottica 2.8-12mm motorizz., led IR portata 30m, WDR, funz. smart, slot SD, uscita BNC, alim. 12Vdc/PoE

IPC3238ER3-DVZ



Telecamera dome da esterno IP 8Mp, protezione IP66 IK10, CMOS 1/2.5" Sony Exmor, 30 Fps a 4Mp, compressione H265/H264, ottica 2.8-12mm, led IR portata 30m, WDR, funz. smart, slot SD, uscita BNC, alimentazione 12Vdc/PoE

# TELECAMERE IP UNIVIEW 4MP~8MP

IPC814SR-DVVPF16



Telecamera panoramica da esterno IP 4Mp, protezione IP66 IK10, CMOS 1/3", singolo stream 180°, compressione H265, ottica 1.6mm, led IR portata 10m, black film, funz. smart, slot SD, uscita video BNC, microfono, alim. 12Vdc/PoE

IPC868ER-VF18



Telecamera panoramica 360° da esterno IP 12Mp, protezione IP66 IK10, CMOS 1/1.7", 25Fps a 4K, compressione H265/H264, ottica 1.8mm, led IR portata 20m, black film, dewarping, WDR, slot SD, uscita video BNC, microfono e speaker, alimentazione 12Vdc/PoE

IPC6222ER-X20P-B



Telecamera speed dome da esterno IP 2.1Mp, protezione IP66, CMOS 1/3", 30 Fps a 2.1Mp, compressione H265/H264, zoom 20x / zoom 30x ottico, led IR array portata 100m, black film, funz. smart, slot SD, aliment. 24Vac/24Vdc/PoE

IPC6252SR-X22U



Telecamera speed dome da esterno IP 2.1Mp, protezione IP66, CMOS 1/1.9", 60 Fps a 2.1Mp, compressione H265/H264, zoom 22x ottico, led IR array portata 200m, black film, starlight, funz. smart, slot SD, uscita video BNC, alimentazione 24Vac/24Vdc

IPC6222ER-X30P-B





IPC6252SR-X33U

Telecamera speed dome da esterno IP 2.1Mp, protezione IP66, CMOS 1/2.8", 60 Fps a 2.1Mp, compressione H265/H264, zoom 33x ottico, led IR array portata 150m, black film, starlight, funz. smart, slot SD, uscita video BNC, alimentazione 24Vac/24Vdc



IPC6252SL-X33UP

Telecamera speed dome da esterno IP 2.1Mp, protezione IP66, CMOS 1/1.9", 60 Fps a 2.1Mp, compressione H265/H264, zoom 33x ottico, VF Laser portata 500m, black film, starlight, funz. smart, slot SD, uscita video BNC, aliment. 24Vac/24Vdc/PoE



IPC6258SR-X22P

Telecamera speed dome da esterno IP 12Mp, protezione IP66, CMOS 1/1.7", 20 Fps a 12Mp, compressione H265/H264, zoom 22x ottico, led IR array portata 200m, black film, funz. smart, slot SD, uscita video BNC, alimentazione 24Vac/24Vdc/PoE

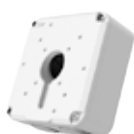
## TELECAMERE IP UNIVIEW STAFFE E BASI



TR-JB05-IN



Base profonda in metallo per bullet ottica fissa



TR-JB07-IN



Base profonda in metallo per bullet varifocal



TR-JB03-C-IN



Base profonda in metallo per dome ottica fissa



TR-JB03-D-IN



Base profonda in metallo per dome ottica fissa



TR-JB04-IN



Base profonda in metallo per dome ottica varifocal



TR-JB04-A-IN



Base profonda in metallo per fisheye



TR-JB07/WM04-IN



Staffa per montaggio a muro per dome varifocal



TR-UP06-A-IN



Staffa per montaggio a palo per bullet ottica fissa e base piccola



**TR-UP06-IN**

Staffa per montaggio a palo per bullet varifocal, staffa a muro per dome varifocal, base grande



**TR-WE45-IN**

Staffa da muro corta per speed dome



**TR-WE45-A-IN**

Staffa da muro lunga per speed dome



**TR-JB12-IN**

Scatola di giunzione per staffa da muro e per speed dome e staffa per montaggio a palo per staffa a muro

**TR-UP08-A-IN**



**KF0600H**

Scatola di derivazione in plastica universale, bordi arrotondati, sistema di chiusura rapida, IP66/IP67 e IK09, resistente raggi UV e polveri saline, 130x130x77 mm / 130x180x70 mm, nera o bianca

**KF1000H**



**KB1100**

Tastiera IP per controllo speed dome

## VIDEOREGISTRATORI IP UNIVIEW



**NVR301-08E**

Videoregistratore di rete 8 ingressi fino a 8Mp, banda max 60Mbps in/64Mbps out, compressione H265/H264, uscita video VGA e HDMI 4K, 1 ingresso audio, 4 ingressi allarme, 3 USB 3.0, 1 slot sata 3.5", supporto DDNS e P2P



**NVR301-16E**

Videoregistratore di rete 16 ingressi fino a 8Mp, banda max 80Mbps in/80Mbps out, compressione H265/H264, uscita video VGA e HDMI 4K, 1 ingresso audio, 4 ingressi allarme, 3 USB 3.0, 1 slot sata 3.5", supporto DDNS e P2P



**NVR302-16E**

Videoregistratore di rete 16 ingressi fino a 12Mp, banda max 160Mbps in/320Mbps out, compressione H265/H264, uscita video VGA e HDMI 4K, 1 ingresso audio, 8 ingressi allarme, 1 USB 2.0 + 1 USB 3.0, 2 slot sata 3.5", supporto DDNS e P2P



**NVR304-32E**

Videoregistratore di rete 32 ingressi fino a 12Mp, banda max 320Mbps in/320Mbps out, compressione H265/H264, uscita video VGA e HDMI 4K, 1 ingresso audio, 16 ingressi allarme, 2 WAN, 2 USB 2.0 + 1 USB 3.0, 4 slot sata 3.5", supporto DDNS e P2P



**NVR308-64E**

Videoregistratore di rete 64 ingressi fino a 12Mp, banda max 320Mbps in/320Mbps out, compressione H265/H264, uscita video VGA, HDMI e HDMI 4K, 1 ingresso audio, 16 ingressi allarme, 2 WAN, 1 eSata, 2 USB 2.0 + 1 USB 3.0, 8 slot sata 3.5", RAID 0/1/5/6/10, supporto DDNS e P2P



**NVR516-64**

Videoregistratore di rete 64 ingressi fino a 12Mp, banda max 384Mbps in/384Mbps out, compressione H265/H264, uscita video VGA, HDMI e HDMI 4K, 1 ingresso audio, 24 ingressi allarme, 4 WAN, 1 eSata, 4 USB 3.0, 16 slot sata 3.5" Hot Swap, RAID 0/1/5/6/10/50/60, supporto DDNS e P2P



**NVR516-128**

Videoregistratore di rete 128 ingressi fino a 12Mp, banda max 512Mbps in/384Mbps out, compressione H265/H264, uscita video VGA, HDMI e HDMI 4K, 1 ingresso audio, 24 ingr. allarme, 4 WAN, 1 eSata, 4 USB 3.0, 16 slot sata 3.5" Hot Swap, RAID 0/1/5/6/10/50/60, supporto DDNS e P2P



**NVR301-04L-P4**

Videoregistratore di rete 4 ingressi PoE fino a 8Mp, banda max 40Mbps in/64Mbps out, compressione H265/H264, uscita video VGA e HDMI 4K, 1 ingresso audio, 2 USB 2.0, 1 slot sata 3.5", supporto DDNS e P2P



**NVR301-08L-P8**

Videoregistratore di rete 8 ingressi PoE fino a 8Mp, banda max 60Mbps in/64Mbps out, compressione H265/H264, uscita video VGA e HDMI 4K, 1 ingresso audio, 2 USB 2.0, 1 slot sata 3.5", supporto DDNS e P2P



**NVR302-08E-P8**

Videoregistratore di rete 8 ingressi fino a 8Mp, banda max 60Mbps in/64Mbps out, compressione H265/H264, uscita video VGA e HDMI 4K, 1 ingresso audio, 4 ingressi allarme, 3 USB 3.0, 1 slot sata 3.5", supporto DDNS e P2P



**NVR302-16E-P16**

Videoregistratore di rete 16 ingressi PoE fino a 12Mp, banda max 160Mbps in/320Mbps out, compressione H265/H264, uscita video VGA e HDMI 4K, 1 ingresso audio, 4 ingressi allarme, 2 USB 2.0 + 1 USB 3.0, 2 slot sata 3.5", supporto DDNS e P2PDDNS e P2P



**NVR304-32EP**

Videoregistratore di rete 32 ingressi 16 PoE fino a 12Mp, banda max 320Mbps in/320Mbps out, compressione H265 /H264, uscita video VGA e HDMI 4K, 1 ingresso audio, 16 ingressi allarme, 2 USB 2.0 + 1 USB 3.0, 4 slot sata 3.5", supporto DDNS e P2P

## ACCESSORI



Dimensioni display: 7" - Risoluz.: 800 (H) x 480 (V)  
Numero di pixel: 384.000 - Ingressi video: 2 BNC  
Dimensioni: 173 x 115 x 20 mm. - Peso: 360 gr.  
ALIMENTATORE NON INCLUSO NELLA CONFEZIONE

**TFT7-CONTF**



Dimensioni display: 9,2" - Area attiva: 203 x 122 mm  
Risoluzione: 800 x 480  
Dimensioni e peso: 219 x 142 x 20 mm. - 480 gr.  
ALIMENTATORE NON INCLUSO NELLA CONFEZIONE

**TFT9-CONTF**



Dimensioni display: 15" - Risoluz.: 640 (H) x 480 (V)  
Ingressi video: VGA/BNC/HDMI  
Alimentazione: DC12V/2A/10W

**TFT15-CONT**



Risoluzione: 480 x 272 - Display: 4,3" TFT LCD - Batteria ricaricabile: 18650 litio DC3,7V - Switch: AHD/CVBS/TVI - Aliment- telecamera: 12 Volt 800mA - Aliment.: 5V- 1A -Dimensioni: 118 x 90 x 48 mm.

**VW-301AT**



USCITA VGA: Per collegare display VGA (monitor per Computer o LCD)  
VIDEO IN: BNC collegare dispositivi Video composito  
S-VIDEO: Per collegare dispositivi S-video

**VIDEO/VGA2**



CONVERTITORE VGA/VIDEO  
INPUT: 1 VGA - OUTPUT: 1 VGA, 1 S-VIDEO, 1 CVBS  
Alimentatore: 5V incluso

**VGA/VIDEO**



CONVERTITORE HDMI/VIDEO  
PORTE DI INGRESSO: 1 x HDMI OUTPUT PORT: 1 RCA (giallo, bianco, rosso) - Output: 1 CVBS, 1FL, 1FR  
Risoluzione TV: standard 480i e 576i -  
Dimensioni: 66 x 55 x 20 mm. - Peso: 40 gr.  
**HDMI/VIDEO**



EXTENDER HDMI  
Porta di ingresso HDMI: 480i@60Hz  
Porta di uscita HDMI: 480p@60Hz - Velocità di trasmissione supportate: 10.2Gbps - CAT6 ≤ 120m

**HDMI/UTP**



CONVERTITORE DA HDMI A VGA: Permette di convertire un segnale HDMI (tipo A) in un segnale VGA (SUB-D) ad alta definizione con audio. La confezione comprende anche un cavetto jack per l'audio.

**VF-HDMI/VGA**



CONVERTITORE DA VGA A HDMI: Converte un segnale audio e video VGA (SUB-D) in un segnale HDMI (tipo A) ad alta definizione con audio.  
Dimensioni (mm): 61x56x20,5, peso: 40 grammi.

**VF-VGA/HDMI**

# ACCESSORI



Cavo con connettore RJ45 femmina/maschio per alimentare i vostri dispositivi tramite cavo di rete. Lunghezza totale del cavo: 20 cm.

**VF-POE**



PONTE RADIO NANOSTATION M5 portata fino a 5 km  
Interfaccia: 1 porta LAN 10/100 BASE-TX (Cat. 5, RJ-45) - Funzione router: access point, bridge, server DHCP - Dimensioni: 264 x 80 x 30 mm.

**VSE-APNS5-2**



VIDEO BALUN CON ALIMENTAZIONE  
Portata: < 100 m; - Assorbimento max telecamera: 300 mA; - Collegamento: plug RJ45; - Dotazione: cavi da 10 cm circa e connettori BNC; Dimensione: 22 x 43 x 38 mm.

**VI-1CHA-V** prezzo a coppia



VIDEO BALUN  
Compatibile con: HD-CVI, HD-TVI, HD-AHD  
Video up to 250m for 720P/1080P TVI - Video up to 320m for 720P AHD - Dimensione: 32 x 21 x 15 mm. (escluso il connettore)

**VCK-202A** prezzo a coppia



**DEEP BASE/D/3,6**  
Dimensioni: 94 Ø x 41 mm. Peso: 161 gr.



**DEEP BASE/D/2,8-12**  
Dimensioni: 120 Ø x 55 mm. Peso: 370 gr.



**1004** - Adesivo area video sorvegliata  
Dimensioni: 240 x 240 mm.

**1005** - Cartello forex area video sorvegliata  
Dimensione: 240 x 240 mm.



Telecamera finta con led Alimentazione:  
2 batterie da 1,5v stilo AA (batterie non incluse)  
Dimensioni: 145 x diam. h 70 mm.  
Peso: 100 gr.

**VM-IRDUE**



Microfono direzionale abbinabile a qualsiasi telecamera - Sensibilità: 45db - Copertura: circa 30 mq  
Dimensioni: cavo lung. 350 mm. e microfono Ø 8 x h 12 mm.

**VS-MIC07**

# ALIMENTATORI E CONNETTORI



**AR-SW1.1A** uscita 13,8 Vcc, 1,1 Ah - Dimensioni: 78 x 27 x 50 mm / Peso: 150 gr.

**AR-SW 3A** uscita 13,8Vcc, 3Ah - Dimensioni: 99 x 38 x 130 mm / Peso: 350 gr.

**AR-SW 5A** uscita 13,8Vcc, 4.3A - Dimensioni: 159 x 97x 38 mm / Peso: 550 gr.

**AR-SW9A** uscita 13,8Vcc, 8A - Dimensioni: 199 x 98 x 38 mm /Peso: 750 gr.



Micro alimentatore switching in grado di erogare 1200 mA. - 12V - Dimensioni: 66,5 x 47,7 x 39,2 mm. - Lunghezza cavo: 180 cm  
Peso: 75 g.

**AF-SW1A**



Tensione Ingresso: 100 / 240V - Potenza: 18W  
Tensione Uscita: 12V - Temperatura operativa: 0°C / +40°C - Grado di protezione: IP67  
Dimensioni: 48 x 50 x 25 mm.

**AS-1215**



Output: Tensione 12V / Consumo 1A / Potenza: 12W  
Input: Tensione 100-240VAC / Protezione Cortocircuito / Sovraccarico / Sovravoltaggio: 13,8 - 16V  
Dimensioni: 77 x 40 x 29 mm. - Peso: 300 gr.

**AR-PV12 (per strisce LED)**



Corrente massima: totale fino a 10 A /Alimentatore:  
12 VDC - Uscite canale a disposizione 500 mA - Protezione: su tutte le linee, per un assorbimento eccessivo superiore 1,0 A; Dimensioni: 205 x 315 x 50 mm.

**VM-AL18CAM**



**1001** Connettore BNC a crimpare per cavo coassiale RG59



**1009** Adattatore BNC/RCA per telecamere



**1014** Connettore BNC maschio con connessione a morsetto.

**1017 maschio / 1018 femmina**  
Connettori alimentazione telecamere 5,5 x 2,1 mm.



**1010** Adattatore da RCA maschio a BNC femmina



**1020** Raccordo BNC  
Connettore BNC maschio con connettore a vite centrale e salvacavo in molla metallica



**1013** Adattatore da RCA maschio a BNC maschio



**1012** Connettore a T, 2 femmina e 1 maschio

# BARRIERE E AUTOMAZIONE

Portata max: inter. 20 m / ester. 10 m  
 Fasci infrarossi: 1  
 LED allineamento fasci: si  
 Metodo rilevazione: interruz. fascio  
 Sorgente luminosa:  
 diodo infrarosso 940 nm  
 Tensione alim.: 9 V / 16 V - DC/AC  
 Assorbimento Ricevitore: 18 mA

Assorbimento Trasmettitore: 20 mA  
 Portata contatto relè di uscita: 1 A  
 -36 V (J3 chiuso, contatto N.C. - J3 aperto, contatto N.A.)  
 Temp. lavoro: -25°C a + 55°C  
 Dimensioni: 69,53 x 26,5 x 23,4 mm  
 Peso: 62,5 grammi

VF-AB020



Portata max inter. 180 m / ester 60 m  
 Fasci infrarossi: 2  
 Distanza tra i due fasci: 11 cm  
 Lenti: asferiche di alta qualità  
 Sensibilità di rilevazione: 50 ms, 100 ms, 300 ms, 700 ms (selezionabile)  
 Uscita allarme: contatti relé NC/NO  
 0,5 A / 30 Vac/Vdc

Tensione alimentazione:  
 12-18 Vac / 12-24 Vdc  
 Assorbimento: circa 85 mA  
 Temp. lavoro: da -25°C a +55°C  
 Regolazione sistema:  
 ± 180° orizzontale, ± 20° verticale  
 Dimens.: 170x78x73 mm  
 Peso: 700 gr

VF-650BIR



Portata max interno: 150 m  
 Portata max esterno: 50 m  
 Fasci infrarossi: 4  
 Sorgente luminosa: impulsi digitali a raggi infrarossi  
 Distanza tra i fasci: 30 cm  
 Lenti: asferiche di alta qualità  
 Sensibilità di rilevazione: 35 ms ÷

700 ms (impostabile tramite dip-switch)  
 Tensione alim.: 11-18 Vac / 12-24 Vdc  
 Assorbimento: circa 95 mA  
 Temper. lavoro: da -25°C a +55°C  
 Regolazione sistema:  
 ± 180° orizzontale, ± 20° verticale  
 Dimensioni: 370x101x96 mm  
 Peso: 916 grammi

VF-654BIR



Frequenza: 433.92MHz / Modulazione: AM/ASK  
 Potenza: 30uW / Batteria: Litio 3V CR2032

BUGGY-F Trasmettitore Rolling Code 2 canali radio  
 BUGGY-C Trasmettitore Rolling Code e Copia 2 canali radio  
 BUGGY-P Trasmettitore Personal Code 2 canali radio

BUGGY-F  
 BUGGY-C  
 BUGGY-P



Frequenza: 433.92MHz / Modulazione: AM/ASK  
 Potenza: 50uW / Batteria: 28x10 12V tipo 23A

EMY-2F Trasmettitore Rolling Code 2 canali radio  
 EMY-4F Trasmettitore Rolling Code 4 canali radio  
 EMY-2C Trasmettitore Rolling Code e Copia 2 canali radio  
 EMY-4C Trasmettitore Rolling Code e Copia 4 canali radio  
 EMY-2N Trasmettitore Dipswitch 2 canali radio  
 EMY-4N Trasmettitore Dipswitch 4 canali radio  
 EMY-2P Trasmettitore Personal Code 2 canali radio  
 EMY-4P Trasmettitore Personal Code 4 canali radio

EMY-2F  
 EMY-4F  
 EMY-2C  
 EMY-4C  
 EMY-2N  
 EMY-4N  
 EMY-2P  
 EMY-4P



## CELL 38 - Fotocellula da esterno

Alimentazione: 12/24 Vac / Vdc  
 Misure: 96 x 36 x 28 mm  
 Assorb. Trasmitt.: 10 mA a 24 Vdc  
 Assorb. Ricevitore: 25 mA a 24 Vdc  
 Temp. funzionamento: -30 + 50 °C  
 Portata ottica nominale: 25 m  
 Protezione: IP 55



## Round - Fotocellula da esterno

Alimentazione: 12/24 Vac / Vdc  
 Portata Contatti: 2 A a 24 Vdc (NC / NO)  
 Assorb. Trasmettitore: 10 mA a 24 Vdc  
 Assorb. Ricevitore: 25 mA a 24 Vdc  
 Temper.funzionamento: -30 + 50 °C  
 Portata ottica nominale: 30 m  
 Protezione: IP 55



LAR3 124 G Lampeggiatore e luce di cortesia a LED  
 luce Gialla 12/24 Vac-Vdc, su box Round  
 LAR3 124 A Lampeggiatore e luce di cortesia a LED  
 luce Arancio 12/24 Vac-Vdc, su box Round  
 LAR3 124 B Lampeggiatore e luce di cortesia a LED  
 luce Bianca 12 Vac-Vdc, su box Round

LAR3 124 G  
 LAR3 124 A  
 LAR3 124 B



